



## Auf Paulas Spuren in Worpswede

**Rundgang zu den Orten, die den Geist der Künstlerin  
Paula Becker-Modersohn bis heute atmen  
Exkursion im Rahmen der Zoom-Veranstaltung  
vom 8. März 2021  
„Salongespräch: Wie geht es Künstlerinnen heute?“**

**Termin: Samstag, 18. September 2021**

Liebe Paula – Freundinnen,

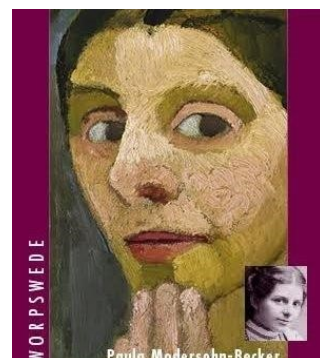
wir freuen uns sehr, dass die angekündigte Exkursion nun wahr wird!  
Nachstehend finden Sie die Verlaufsplanung.

- 11.00 Uhr Wir treffen uns um auf dem zentralen Parkplatz an der Bergstraße.  
Zu Fuß zum Wohnhaus Paula und Sonderausstellung „Paula in  
Worpswede“  
Open Air-Ausstellung am Alten Rathaus zu Paulas Motiven  
- Mittagspause -
- 14.00 Uhr Besuch der „Großen Kunstschau“.  
Dort schauen wir uns die Werke der Worpsweder Künstlerkolonie an,  
die in unmittelbarem Bezug stehen zur Zeit der Künstlerin in der  
Malergemeinschaft.
- 14.45 Uhr Fahrgemeinschaften zum Barkenhoff  
Das Herzstück der Künstlerkolonie war das Haus von Heinrich und  
Marie Vogeler.  
Auf dem berühmten Bild „Das Konzert“ sind alle verewigt.  
Wir besichtigen die Außenanlage.
- Anschl. kurzer Weg zum früheren Atelier der Künstlerin, jetzt eine kleine  
Ferienwohnung.

Unsere letzte Station, die wir mit dem Auto erreichen, ist die Zionskirche.  
Hier haben Paula und ihre Freundin, die Bildhauerin Clara Westhoff, mit  
Ausstattungsarbeiten „Buße“ getan. Sie hatten vorher der Gemeinde einen Streich  
gespielt...

Wir beschließen unseren Weg auf Paulas Spuren an ihrem Grab auf dem  
angrenzenden Friedhof mit dem Denkmal von Bernhard Hoetger.

Unser Rundgang endet um ca. 17 Uhr.  
Danach ist auch noch individuell Gelegenheit, in den  
attraktiven Kunstgewerbeläden zu stöbern.



Die Anfahrt nach Worpsswede erfolgt eigenständig in Fahrgemeinschaften.  
Bitte denken Sie an bequemes Schuhwerk und wetterbedingte Kleidung, wir gehen auch ein Stück zu Fuß. Die Strecken sind aber kurz.  
Um nicht so viel Zeit zu verlieren, möchten wir in den Pausen lieber picknicken.  
Bitte bringen Sie eigenes Essen und Getränke mit, auch eine Picknickdecke.  
Kosten für den Eintritt in zwei Museen: insg.10€ (wird vor Ort eingesammelt).

Anmeldung: [gleichstellung@stadt-stade.de](mailto:gleichstellung@stadt-stade.de) bis zum 13.9.2021, max. 20 Plätze  
Leitung: Jutta de Vries, Kulturpädagogin, Karina Holst Gleichstellungsbeauftragte

**Veranstalterinnen:**

Gleichstellungsbeauftragte im Landkreis Stade: Gabi Schnackenberg (Hansestadt Buxtehude), Elena Knoop (Landkreis Stade), Daniela Subei (Horneburg), Hiltrud Gold (Himmelpforten) , Andrea Jülisch (Harsefeld), Karina Holst (Hansestadt Stade)

